

NCU - 2Te

www.dimplex.co.rs

Digital uketimer - Digital ugetimer - Digitaalinen viikkoajastin - Digitalt veckour
 Digital weekly timer - Horloge hebdomadaire numérique - Digitaler Wochenzeitschaltuhr
 Digitale wekelijkse timer - Dijital haftalık zamanlayıcı - Цифровой недельный таймер
 Ψηφιακός εβδομαδιαίος χρονοδιακόπτης - Digitális heti időzítő

Digitalni nedeljni merač vremena

GlenDimplex
NORDIC

Box 16, 7501 Stjørdal
NORWAY

www.glendimplex.no
email@glendimplex.no



ECO Electronic room temperature control plus week timer with adaptive startup.

Montering Montage Asennus

Assembly Montaj Монтаж

Συναρμολόγηση Összeszerelés Montaža

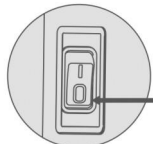
Demontering Irroutus Disassembly Démontage

Demontage Sökme Разборка

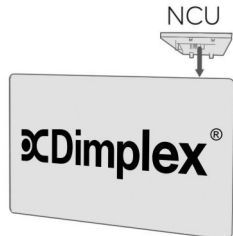
Αποσυναρμολόγηση Szétszerelés Demontaža

1

av, pois, off, désactivé
aus, uit, kapalı, выкл.
απενεργοποιήστε, ki, isklj.



2



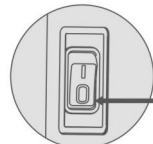
3



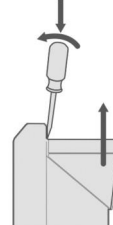
Klikk
Klick
Napsauta
Click
Cliquez
Klicken
Klik
Tık
Защелкнуть
Клик
Kattanás

1

av, pois, off, désactivé
aus, uit, kapalı, выкл.
απενεργοποιήστε, ki, isklj.



2



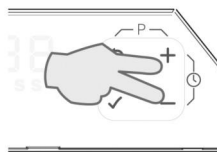
1 Still dag og klokke. Indstil dag og tid. Aseta päivä ja aika. Ställ in dag och tid. Set day and time.

Configuration jour et heure. Tag und Uhrzeit einstellen. Dag en uur-instelling. Gün ve saati ayarlayın. Установка даты и времени.

Ρυθμίστε ημέρα και ώρα. Állítsa be a napot és az időt. Namestite dan i vreme

Trykk samtidig på + og -
Tryk samtidigt på + og -
Paina samanaikaisesti + ja -
Tryck samtidigt på + och -
Press + and - simultaneously
Appuyez simultanément sur + et -
Gleichzeitig + und - drücken

Druk tegelijkertijd op + en -
Aynı anda + ve -
Нажмите одновременно + и -
Πατήστε ταυτόχρονα + και -
Nyomja meg egyszerre a + és - gombot
Pritisnite istovremeno + i -



A: Still inn time
Indstil time
Aseta tunti
Ställ in timme
Set the hour

Régler l'heure
Stunde einstellen
Stel het uur in
Saati ayarla

Установите час
Ρυθμίστε τις ώρες
Állítsa be az órát
Namestite sat



B: Bekreft
Bekreft
Vahvista
Bekräfta
Confirm

Confirmer
Bestätigen
Bevestigen
Onayla

Подтвердите
Επιβεβαιώστε
Jónáhagýs
Potvrđiti



C: Still inn minutt
Indstil minut
Aseta minuutti
Ställ in minut
Set the minutes

Régler les minutes
Minuten einstellen
Stel de minuut in
Dakikayı ayarla

Установите минуты
Ρυθμίστε τα λεπτά
Állítsa be a percet
Namestite minute



D: Bekreft
Bekreft
Vahvista
Bekräfta
Confirm

Confirmer
Bestätigen
Bevestigen
Onayla

Подтвердите
Επιβεβαιώστε
Jónáhagýs
Potvrđiti



E: Still inn dag
Indstil dag
Aseta päivä
Ställ in dag
Set the day

Régler le jour
Tag einstellen
Stel de dag in
Günü ayarla

Установите день
Ρυθμίστε την ημέρα
Állítsa be a napot
Namestite dan



F: Bekreft
Bekreft
Vahvista
Bekräfta
Confirm

Confirmer
Bestätigen
Bevestigen
Onayla

Подтвердите
Επιβεβαιώστε
Jónáhagýs
Potvrđiti



M Mandag
Maanantai
Måndag
Monday
Lundi
Montag
Maandag
Pazartesi
Понедельник
Δευτέρα
Hétfő
Ponedeljak

T Tirsdag
Tiistai
Tisdag
Tuesday
Mardi
Dienstag
Maandag
Pazartesi
Вторник
Τρίτη
Kedd
Utorak

W Onsdag
Keskiviikko
Onsdag
Wednesday
Mercredi
Mittwoch
Woensdag
Çarşamba
Среда
Τετάρτη
Szerda
Sreda

T Torisdag
Torsai
Torsdag
Thursday
Jeudi
Donnerstag
Donderdag
Perşembe
Четверг
Πέμπτη
Csütörtök
Četvrtak

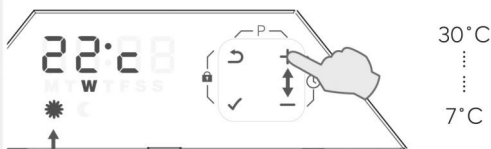
F Fredag
Perjantai
Fredag
Friday
Vendredi
Freitag
Vrijdag
Cuma
Пятница
Παρασκευή
Péntek
Petak

S Lørdag
Lauantai
Lördag
Saturday
Saturday
Samstag
Zaterdag
Cumartesi
Суббота
Σάββατο
Szombat
Subota

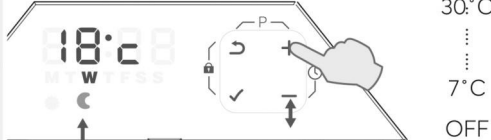
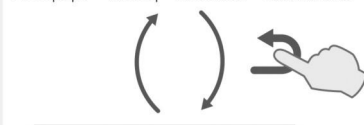
S Søndag
Sunnuntai
Söndag
Sunday
Dimanche
Sonntag
Zondag
Pazar
Воскресенье
Κυριακή
Vasárnap
Nedelja

2 Temperatur Lämpötila Temperature Température

Σıcaklık Τεμπερατυρα Θερμοκρασία Hőmérséklet Temperatura



Komfort - Mukavuus - Comfort - Confort - Konfor
Комфорт - Άνεση - Komfort - **Udobnost**



Øko - Eco - Säästö - Öko - Эко - Οικον - Eko
Takarék - **Ušteda**



(N) Ovnens må ikke tildekkes.
(DK) Ovnens må ikke tildækkes.
(FI) Lämmitintä ei saa peittää.
(S) Elementet får inte övertäckas.
(GB) Do not cover the heater.
(FR) Ne pas couvrir l'appareil
(DE) Heizung nicht abdecken.
(NL) Het toestel niet afdekken

(TR) Üstünü Kapatmayın
(RU) Не накрывайте обогреватель.
(GR) Μην καλύπτετε τη συσκευή θέρμανσης.
(HU) Ne takarja le a fűtőpanelt.
(SRB) Ne prekrivajte radiator

